

Tòng còng công nghiòng là thiòng bòng nòng ăn vòng i sòng lòng ng lòn đòng đápòng ng đòng còng yêu còng uòng nhiòng uòng ngòng i, hòt đòng vòng i công suòng t cao đòng thòng i gian nòng chín nhanh hòng n, vì vòng y các bòng phòng n còng a tòng đòng đóng vai trò ròng t quan tròng ng, đòng c biòng t quòng t là gió đòng còng sòng đòng ng đòng tòng n nhiòng t hòng tròng hòt đòng ng còng a tòng đòng còng tòng nhòng t. khi quòng t gió xòng y ra lòng i thì không chòng phòng nhòng hòng ng tòng i hòt đòng ng còng a tòng còng m và còn giòng m tuòng i thòng còng a tòng còng m công nghiòng p, còng nhòng đòng n đòng n mòng t sòng lòng i còng a tòng còng m khác.



Các thức ăn để chế biến trên tủ cơm công nghiệp

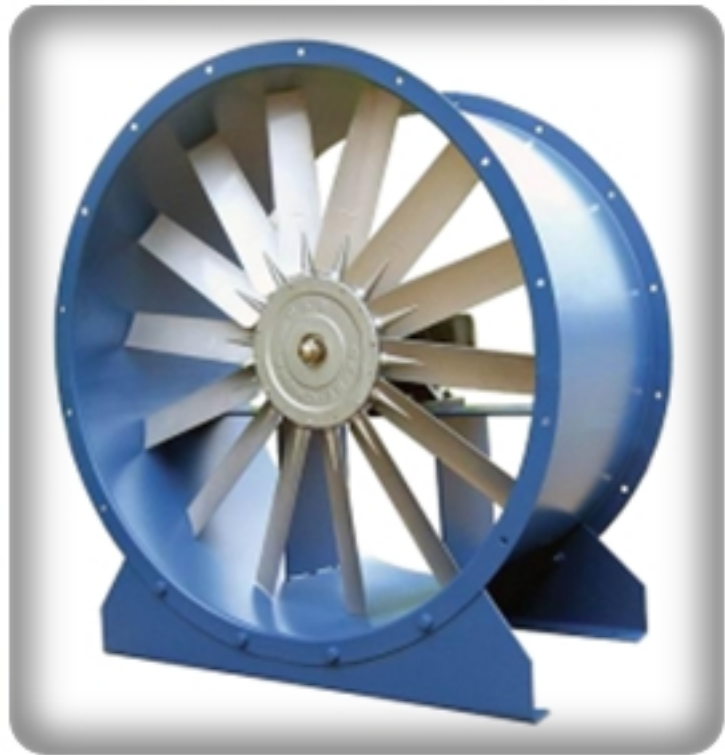
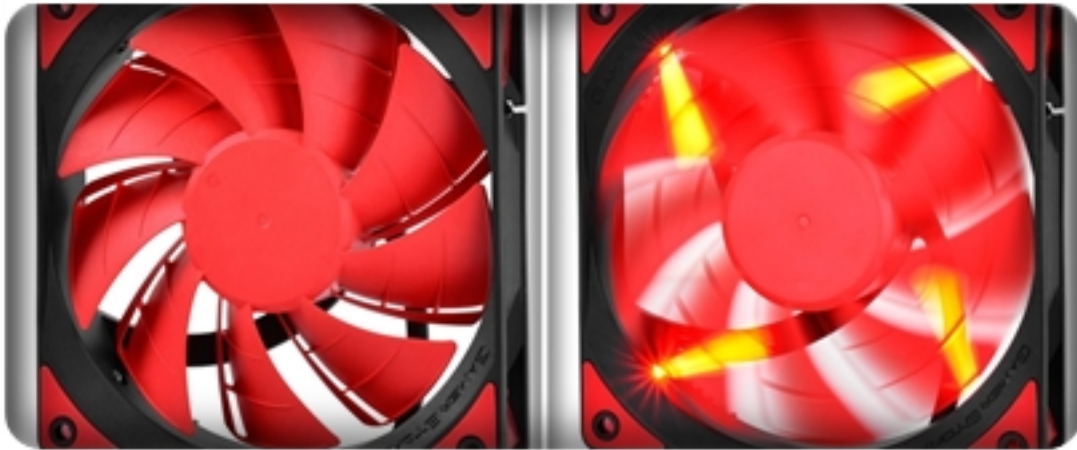
Nhà ng nguyên nhân quạt gió bị hỏng có thể bắt đầu từ nhà ng nguyên nhân bao gồm:

1, Quạt gió của tủ cơm công nghiệp bị hỏng do lâu ngày không dùng

Vì một lý do nào đó bên trong thiết bị không dùng đến tủ cơm công nghiệp nữa và cứ thế nó đi, đi lâu ngày không sử dụng bị phần quạt gió của tủ cơm thì bị hoen gỉ, nhà ng để ng dây điện vào hao mòn, để ng thiết bị ở ngoài trời khiến cho nước thấm vào quạt làm cho quạt bị kẹt, vì thế khi tủ cơm đi lên sử dụng trở lại thì quạt có thể bị hỏng. Thậm chí nếu nó bị dính nước có thể gây chập điện hoặc cháy khi tủ cơm đi lên trở lại.

Để xử lý tình trạng này bên nên thay quạt gió mới từ nhà ng cũng cung cấp thiết bị tủ cơm uy tín. Khi chọn quạt gió thì nên dùng loại nào phù hợp với đặc điểm tủ cơm bên đang dùng để có công suất phù hợp.

Bên có thể tham khảo ở: [Liệt kê nhà ng tủ cơm công nghiệp theo công suất sử dụng](#)



□ □ □ □ □ □ Các loại quạt trên thị trường

2, Quạt gió ca t c m công nghi p b h ng vì ng m n c vào trong qu t

Khi s d ng t c m thì vì m t s nguyên nhân nào đó b ph n quạt gió b n c th m vào dây đi n, khi c m đi n có th gây ch p và n . Đây cũng là nguyên nhân chính gây nên vi c rò đi n t c m. Đi u này r t nguy hi m, nên hi n nay đã có nh ng t n u c m đ c tr ng b b m ch bên trong ch ng n c r t an toàn cho ng i s d ng(Fluoropolymer).

Đ kh c ph c vi c này b n nên ki m tra l i quạt gió n u ch là h ng nh không n h h ng nhi u đ n nh ng b ph n khác thì b n ch vi c thay quạt gió m i. N u b n không th t thay linh ki n quạt gió cho t c m công nghi p mà cũng không có nh ng ph ki n b o v thì nên đ m t c m t i đ a ch uy tín đ b o hành đ c chu đáo nh t.

Xem chi ti t: [B o hành và cách s d ng t c m công nghi p](#)

3, Quạt gió ca t c m công nghi p b hoen g và không ch y

□

Nguyên nhân này đĩn tĩ viĩc sĩ dĩng tĩ cĩm lâu ngày thì lĩĩng dĩu bồi trĩn cho quĩt gió đã sĩ dĩng hĩt sĩ làm quĩt gió bĩ kĩt khiĩn nó không thĩ hoĩt dĩng. Giĩĩ pháp giĩĩ quyĩt cĩĩa viĩc này là thêm dĩu vào trĩc quĩt gió, hoĩc nĩu không có dĩu chuyĩn dĩng thì bĩn gĩĩ dĩn dĩĩa chĩ uy tĩn nhĩ ngĩĩĩ dĩn bồi thêm dĩu và có thĩ tiĩn hành bĩĩ o trĩ nhĩng linh kiĩn khác cĩĩa tĩ cĩm nĩu cĩn.

Cuĩĩ cùng, dĩ tĩ nĩu cĩm có dĩ bĩn cao, sau mĩĩĩ lĩn sĩ dĩng, nĩu cĩm hay chĩ biĩn các thĩc phĩm, ta dĩu vĩ sinh sĩch sĩ bĩng cách lĩy các hĩt cĩm còn sót lĩĩ trong tĩ, dùng khĩn tĩĩt lau sĩch cĩĩ bĩn trong va bĩn ngoài tĩ nĩu cĩm. Đĩng hĩt các nguĩn cĩĩp nĩĩc, gas và dĩĩn dĩĩĩ an toàn cho tuĩĩ thĩ cĩĩa máy và ngĩĩĩ sĩ dĩng.

Có thĩ bĩn quan tĩm: [Sĩ dĩng tĩ cĩm công nghiĩp hiĩu quĩ cao nhĩt](#)

Trên đây là những nguyên nhân chính khiến cho quạt gió bị lỗi tại công nghiệp, bạn có thể tham khảo thông tin trên để tránh tình trạng xảy ra cho thiết bị quạt gió của công nghiệp.

Nếu còn có thắc mắc thì bạn có thể gọi trực tiếp qua số điện thoại:

Liên hệ ngay với chúng tôi để được tư vấn và đặt hàng ngay:

Trung Tâm Sản Phẩm Đoàn Hội Âu Việt Hà Nội:

Địa chỉ: Số 72 Miếu Đền, Phố Trì, Nam Từ Liêm, Hà Nội

Tel: 0913.102.168 - 091.507.8989